

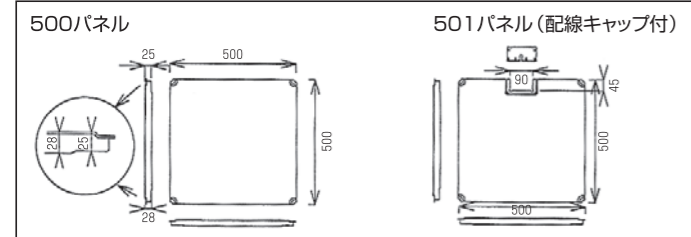
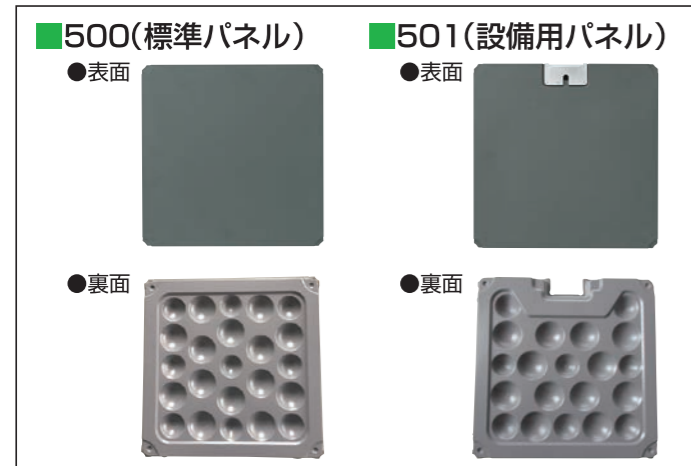
## オフィス環境への新提案。

アジャスタースチールは、多様化するニーズに対応し、優れた歩行感と安心で快適なオフィス空間を提供します。

### 空間に合わせたレベル調整

- 用途に応じて耐荷重性能 3000N・5000N 対応可能。
- スチールパネルを支える支持脚は、50~160(J-3000)・50~160(J-5000)の調整が可能。
- パネルと支持脚の一体固定。 ●広い配線空間を実現。

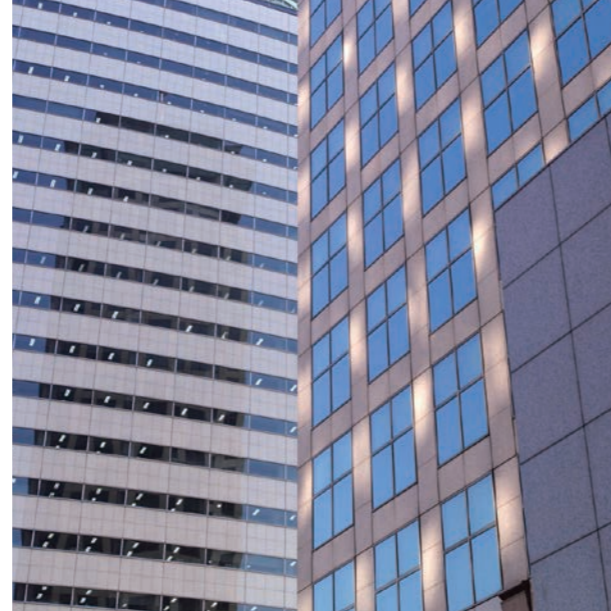
### 製品形状



#### ●パネル部製品仕様

項目	J-3000		J-5000	
	500(標準パネル)	501(設備用パネル)	500(標準パネル)	501(設備用パネル)
配線取出口	無し	1ヶ所付き	無し	1ヶ所付き
材質	焼付塗装鋼板			
充填材	軽量モルタル			
寸法	500×500 t28			
床高	55~160mm ※		55~500mm ※	
重量	約40kg/m <sup>2</sup>		約44kg/m <sup>2</sup>	
耐荷重性能	集中荷重 3000N・変形量5.0mm以下		5000N・変形量5.0mm以下	
	不燃焼性能 グレードI(燃焼O)			

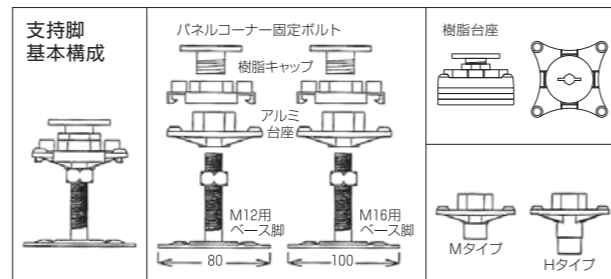
※床高に関して表記外仕様は別途相談ください。



### ●特長

- 歩行音、歩行感が自然な充填タイプ。
- JAJA(フリーアクセスフロア工業会)規格適合品 3000N、5000N。
- 焼付塗装採用でパネルの耐食性を強化。
- 支持脚頭部に軽量高精度なアルミダイカストを採用。パネルコーナー固定機構と合わせ、ガタツキのない安定した二重床を実現。
- 強度対策万全の配線キャップにスチール(グレードI)を採用。

### 荷重性能は3000N・5000Nに適合しています。(JAJA規格)



J-3000・J-5000	GLP低床用樹脂脚
GLP15~50	35~75

J-3000		J-5000	
支持脚標準タイプ	調整範囲(H' 初天)	支持脚標準タイプ	調整範囲(H' 初天)
GM12×50	70~85	GM12×50	70~85
GH12×65	85~115	GH12×65	85~115
GH12×80	95~130	GH16×80	100~130
GH12×110	125~160	GH16×110	130~160
支持脚ポータータイプ	調整範囲(H' 初天)	支持脚ポータータイプ	調整範囲(H' 初天)
GCL12×25	50~55	GCL16×25	50~55
GCL12×30	55~60	GCL16×30	55~60
GCM12×30	60~70	GCM16×30	60~70
GCM12×40	65~80	GCM16×40	65~80
GCM12×50	75~90	GCM16×50	75~90
GCH12×60	85~110	GCH16×60	85~110
GCH12×80	105~130	GCH16×80	105~130
GCH12×110	135~160	GCH16×110	135~160

※床高、調整範囲はパネルまでの高さで、表面仕上げの厚さは含んでおりません。

※GLP支持脚は低床用樹脂仕様になります。

※納期は別途ご相談ください。

※H160~H500に関しては別途ご相談ください。

### ■荷重試験(JAJA規格)

#### ■パネル集中荷重性能

パネル中央部に加圧子(φ50mm)を介し加圧してパネルの変位置と残留変位置を測定。

パネル種類	所定荷重	変形量	残留変形量	判定結果
J-3000	3000N	5.0mm以下	3.0mm以下	3000N適合品
J-5000	5000N	5.0mm以下	3.0mm以下	5000N適合品

### ■衝撃荷重試験(JAJA規格)

#### 衝撃(砂袋)負荷後の荷重試験

パネル中央部に30kgの砂袋を25cmの高さから落下させた後、パネル中央位置での残留変位置を測定。

#### ■衝撃試験性能

パネル種類	残留変形量	目視による損傷
J-3000	3.0mm以下	なし
J-5000	3.0mm以下	なし

### ■燃焼試験(JAJA規格)

エタノール0.5cm<sup>3</sup>を入れた燃料容器をパネル中央部の下に設置し点火し、燃料が燃え尽きた後の残炎時間、残じん時間を測定。

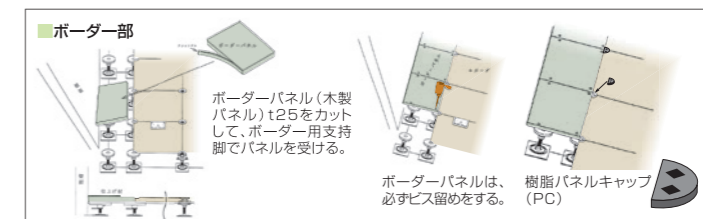
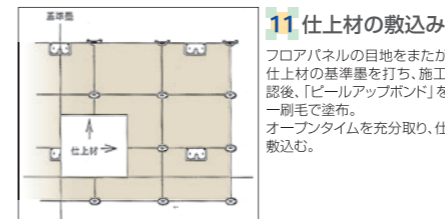
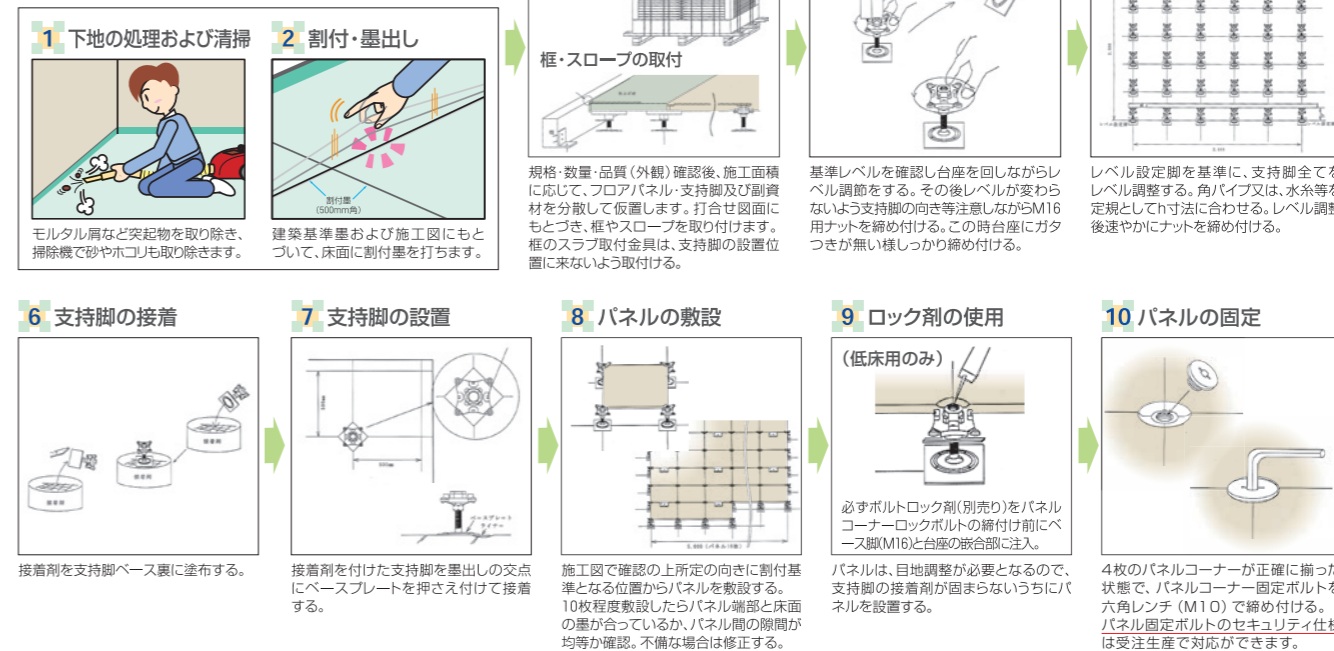
パネル種類	燃焼試験結果
J-3000	グレードI
J-5000	グレードI

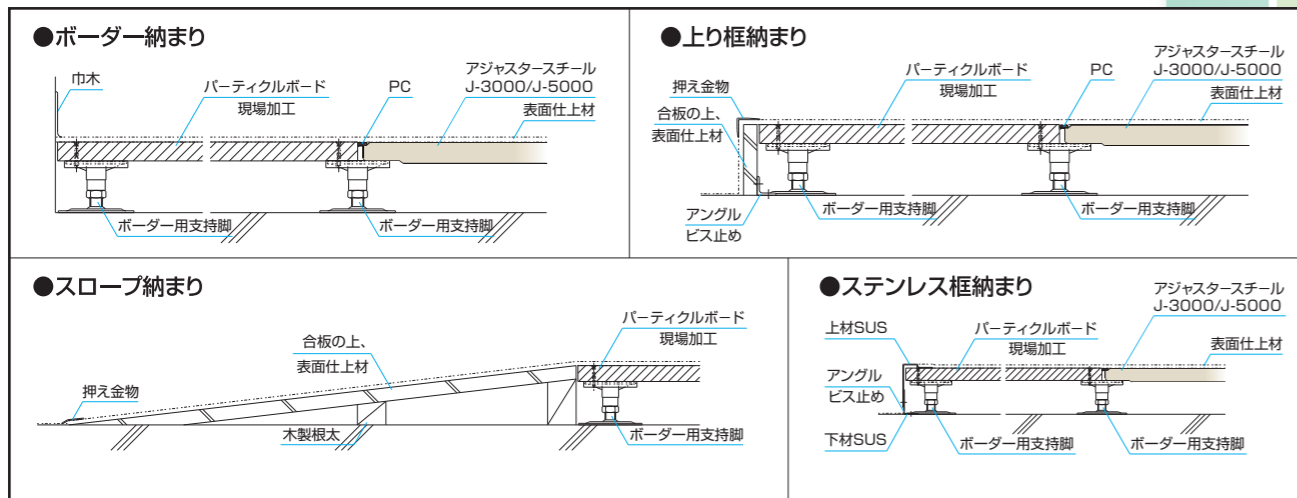
### ■振動試験(JAJA規格)

所定のおもりの質量	所定の加速度	ユニットの高さ	仕上げ材
350kg	1000cm/s <sup>2</sup> (1.0G)	150.0mm	タイルカーペット(厚6.5mm)
試験結果	パネルの脱落がないこと。その他、パネル損傷・せり上がり・すきま・水平移動がある場合は、その状態を記録すること。		
J-3000・J-5000	パネルの脱落、損傷、せり上がりは認められなく評価の範囲内であった		

### ■アジャスタースチールの施工手順

独自の連結方法で、簡単にスピーディーに施工完了。





**KIYOREX**  
キヨレックス®

URL <http://www.kiyorex.com>

**ADJUSTER  
STEEL** J-3000  
J-5000

**▲ アジャスターSteel取り扱い上の注意事項**

- パネル、支持脚の改造はしないでください。強度の低下、床のガタツキなど事故の原因となりますので、改造部分には補強が必要になります。(改造をされる際には必ず弊社までご相談ください。)
- 重い物を落としたり、踏み台などから飛び降りたりするとパネルや支持脚に変形や破損が発生することがありますのでご注意ください。
- 重量物の移動や台車での移動はパネルを痛めたり仕上げ材(タイルカーペット他)がずれる場合がありますのでご注意ください。(移動には、9mm厚以上のベニヤ板などを敷いてください。\*300kg未満:ベニヤ9mm1枚・500kg未満:ベニヤ9mm2枚・500kg以上:別途ご相談ください。)
- 重量物を設置するときは、キャスターなど設置面積が小さいとパネルに偏った荷重がかかり変形や破損が発生することがありますので、設置面には補強が必要になります。(設置時には衝撃を与えないようにそっと設置してください。)
- パネルは必要なとき以外は取り外さないでください。やむを得ず取り外す場合はつまづきや落下事故などに注意してください。
- 湿度の高い部屋や長時間使用されない部屋は、清掃を定期的に行い、室内の換気に充分ご注意ください。換気のない場合はフィルター現象を起こし、タイルカーペットの目地が黒ずみ汚れる恐れがあります。(パネルが結露し錆びや漏電等の原因になります。)
- 清掃時には、配線機器等に水が掛からないようにしてください。
- 框、スロープを取り付けた際には段差に足をひっかけたりして、けがをすることがありますのでご注意ください。
- スチールグレーチングを取り付けた際は絶対に上に乗らないでください。破損等により、けがをすることがありますのでご注意ください。
- 外的要因による設計性能が保有できなくなった場合、また、設計性能以上の荷重が付加された場合は、破損する恐れがあります。破損した場合は、そのまま使用せず新しいパネルと交換してください。

メンテナンスについては、当社営業窓口へご相談ください。



**紀陽産業株式会社**

〒550-0012 大阪市西区立売堀1丁目9番15号  
**■本社**  
 TEL.06-6531-3522 FAX.06-6538-0678  
**■大阪営業所**  
 TEL.06-6538-0686 FAX.06-6538-0685  
**■東京営業所**  
 〒105-0021 東京都港区東新橋2丁目6番3号  
 TEL.03-5425-6380 FAX.03-5425-6335

URL <http://www.kiyorex.com>

商品改良の為、仕様及び外観は予告無しに変更する事がございますのであらかじめご了承下さい。  
 現品とカタログの商品の色は、印刷の為多少の相違がありますのであらかじめご了承下さい。

■お問い合わせは下記へ